



Gemeinde Wald-Michelbach

# Förderung privater Bauvorhaben



Neu ab  
2013!



Sichern Sie sich die Förderung  
Ihres Bauvorhabens ab 2013 mit  
einem Zuschuss von bis zu 10.000€\*



Private Immobilieneigentümer aufgepasst!

*Aktiv  
Keimbereiche*  
in Hessen

Interkommunale Kooperation  
Grasellenbach – Wald-Michelbach



NH | ProjektStadt

Stadtentwicklung  
Projektentwicklung  
Consulting



# Gemeinde Wald-Michelbach

Ab 2013 startet in Wald-Michelbach das Interkommunale Impulsförderprogramm im Rahmen der Städtebauförderung „Aktive Kernbereiche“.

## Im Kernbereich Wald-Michelbachs werden gefördert ...

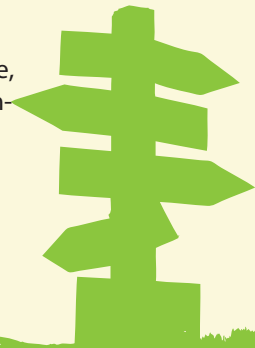
1. Aufwertung öffentlich einsehbarer Bereiche privater Freiflächen mit städtebaulich relevanter Außenwirkung
2. Modernisierung und Instandsetzung von Fassaden mit Relevanz für den öffentlichen Raum
3. Modernisierung und Instandsetzung von Ladenlokalen
4. Modernisierung und Instandsetzung von Wohngebäuden mit Relevanz für den öffentlichen Raum



Fördergebiet Wald-Michelbach

\* Gern senden wir Ihnen Einzelheiten zum Programm zu. Wenden Sie sich am besten per Email an [carin.engel@stadtentwicklung-hessen.de](mailto:carin.engel@stadtentwicklung-hessen.de), Mobil: 0160 99791559 oder an die Bau- und Energieberatung im Kernbereichsbüro. Bitte halten Sie dazu folgende Informationen bereit:

- Name und Anschrift
- Objekt und Vorhaben
- geschätzte Baukosten



## Vereinbaren Sie einen Beratungstermin!

